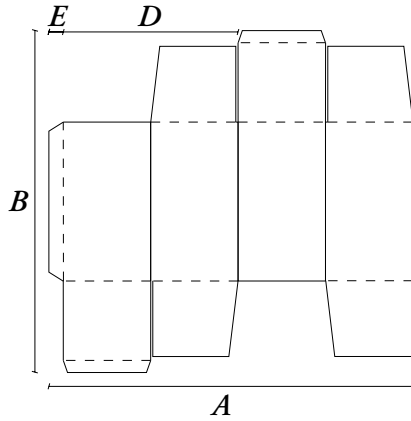


Información Técnica

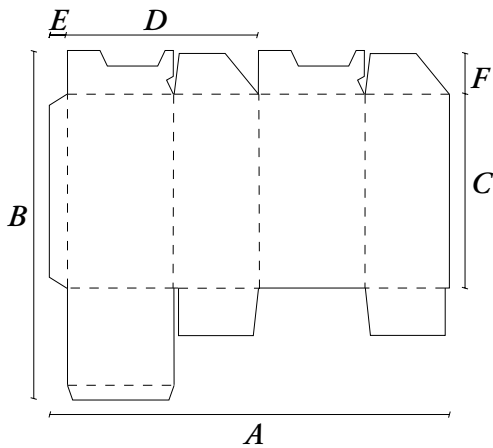
Modelo A Cajas Standard de Línea Recta



MEDIDAS	Mínimo	Máximo
A	126 mm.	1000 mm.
A (*)	66 mm.	1000 mm.
B	—	900 mm.
C	40-60 mm.	—
D	25-30 mm.	—
E	6 mm.	—

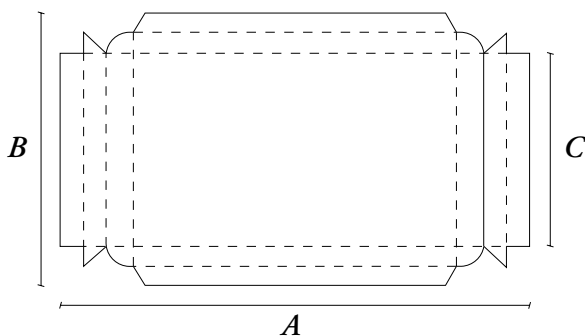
(*) Con dispositivo para minicajas
With small box attachment
Avec dispositif pour miniboîtes
Mit Vorrichtung für Kleinstschachteln

Modelo B Cajas de Fondo Automático



MEDIDAS	Mínimo	Máximo
A	—	1000 mm.
B	—	900 mm.
C	60 mm.	—
D	120 mm.	—
E	30 mm.	—
F	—	150 mm.

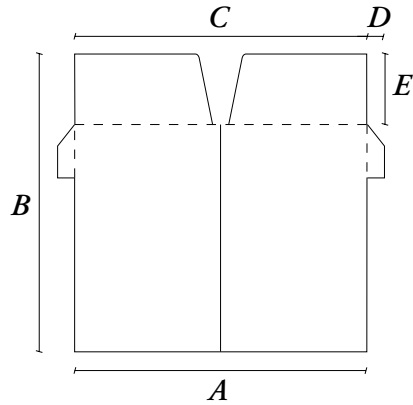
Modelo C Cajas de Doble Pared



MEDIDAS	Mínimo	Máximo
A	—	1000 mm.
B	—	900 mm.
C	60 mm.	—

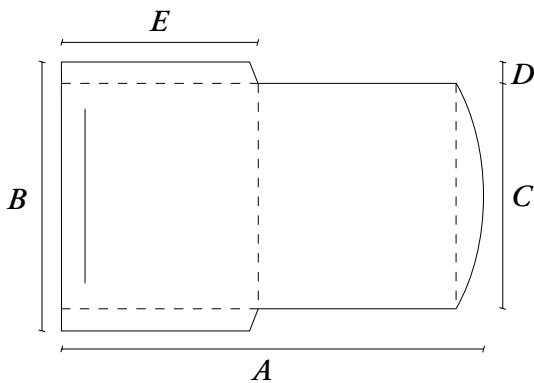
Información Técnica

Modelo D *Carpetas y Dossieres*



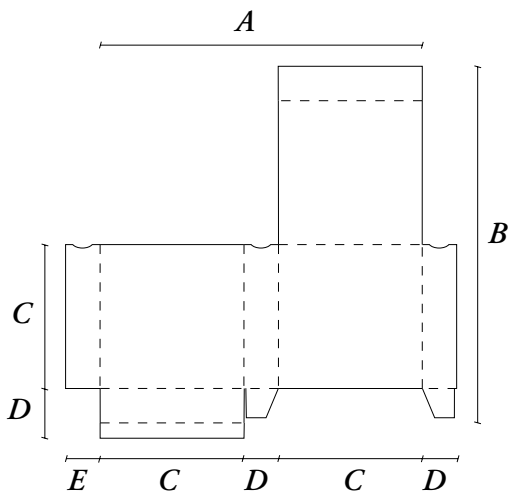
MEDIDAS	Mínimo	Máximo
A	120 mm.	—
B	—	800 mm.
C	100 mm.	—
D	10 mm.	—
E	—	300 mm.

Modelo E *Sobres y Fundas de CD-Rom*



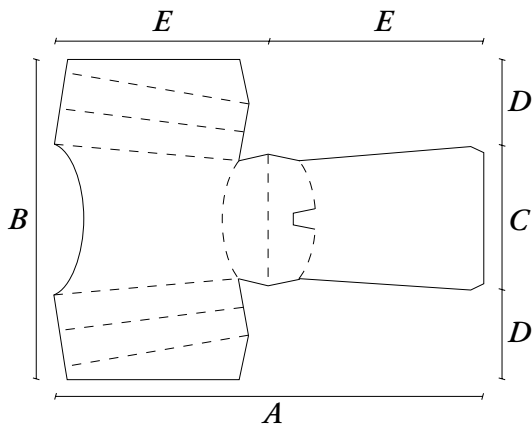
MEDIDAS	Mínimo	Máximo
A	—	900 mm.
B	120 mm.	—
C	100 mm.	—
D	10 mm.	—
E	—	100 mm.

Modelo F *Cajas para Discos Compactos*



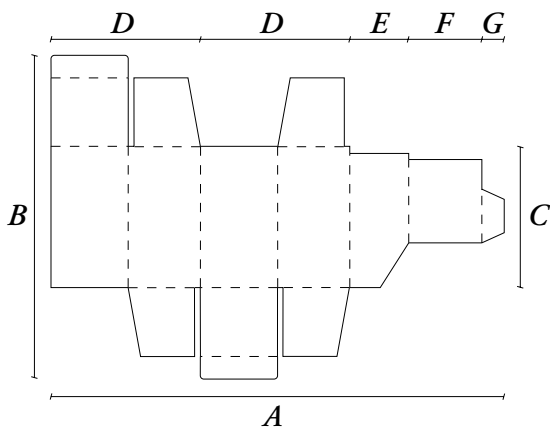
MEDIDAS	Mínimo	Máximo
	225 mm.	—
A	235 mm.	—
B	100 mm.	—
C	10 mm.	—
D	15 mm.	—
E	—	—

Modelo G Cajas Cónicas



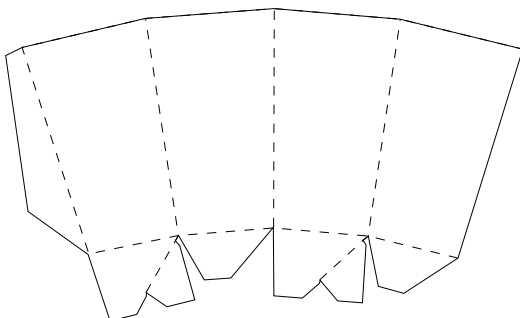
MEDIDAS	Mínimo	Máximo
A	240 mm.	—
B	190 mm.	—
C	90 mm.	—
D	50 mm.	—
E	120 mm.	—

Modelo H Cajas Standard con Particiones Internas



MEDIDAS	Mínimo	Máximo
A	—	240 mm.
B	—	190 mm.

Modelo I Cajas Cónicas de Fondo Automático



Consultar Cotas

Estuches

FORMATOS DE LOS ESTUCHES ABIERTOS

Ancho máximo	1000 mm.
Ancho mínimo (máq. standard)	96-106 mm.
Ancho mínimo (disp. minicajas)	50-56 mm.
Largo máximo	490-500 mm.

MATERIALES TROQUELADOS

Cartulina y cartón hasta	600 gr/m ² .
Grueso máximo de la caja plegada	8-10 mm.

LIMITACIONES

Gramaje mínimo de 170 grs/m²

OBSERVACIONES

Todos los modelos presentados son estándar. Consultar otros modelos y tamaños.